

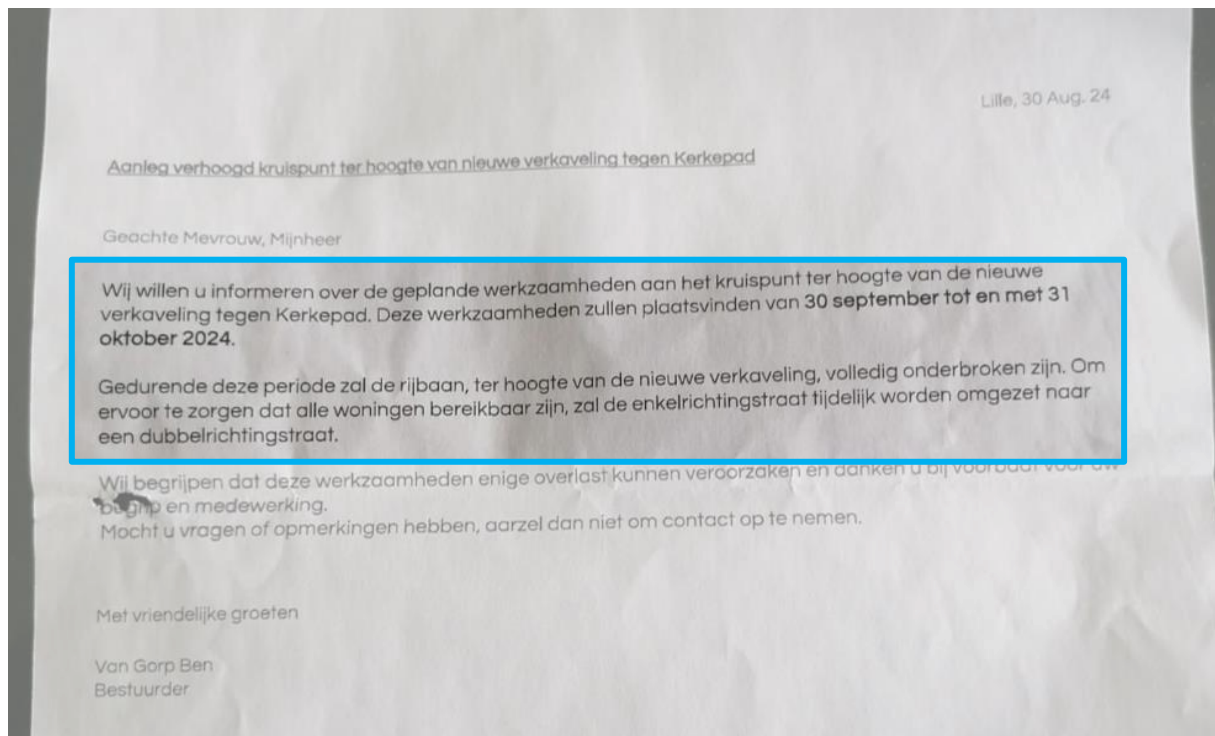
VEILIGHEID op de eerste plaats? Niet in Wechel!

Aanleg verhoogd kruispunt Kerkepad

Enkele weken geleden zagen we de schepen van mobiliteit nog pronken aan de werken in Poederlee waarbij de schoolomgeving aan de Wingerd een make-over krijgt. Deze moet zorgen voor een omgeving die veiliger en verkeersluwer is zodat de schoolkinderen veilig op school geraken.

Dit staat in schril contrast met de info die we lezen in de bewonersbrief met betrekking tot de werken in het Kerkepad in Wechelderzande. Diegenen die er regelmatig passeren hebben ongetwijfeld al gezien dat de werken voor de aanleg van de nieuwe verkaveling in het Kerkepad volop aan de gang zijn. Een metersdiepe sleuf werd gegraven en de nutsleidingen worden aangelegd. Zoals voorzien in de vergunning dient de ontwikkelaar ter hoogte van de aansluiting op het Kerkepad een verkeerseiland aan te leggen.

Zoals het hoort werd er door de aannemer begin september een bewonersbrief rondgedragen bij de omwonenden om hen te informeren over de werken die er de komende weken op de planning staan. Groot was onze verbazing toen we deze brief onder ogen kregen.

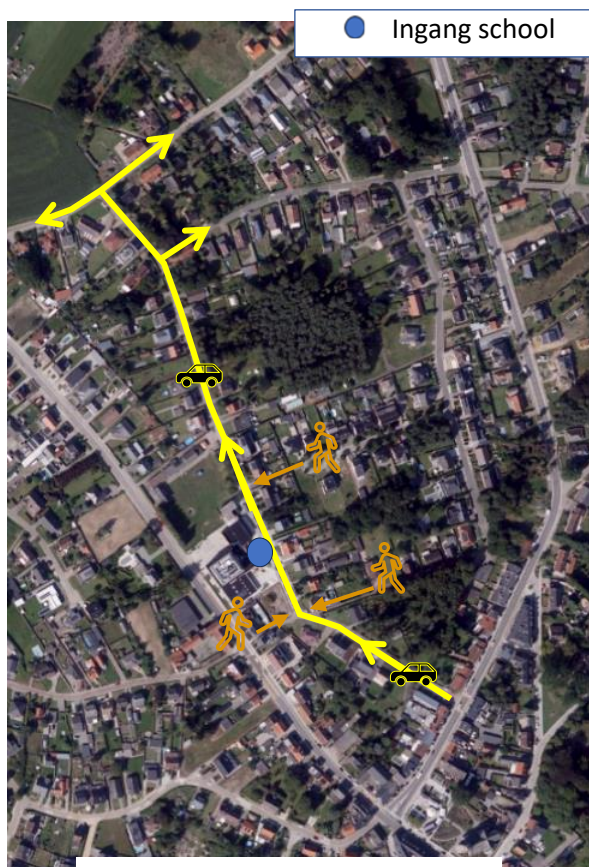


Gedurende de volledige maand oktober zal het Kerkepad volledig onderbroken zijn. Tijdens deze werken wordt de enkelrichtingsstraat tijdelijk terug omgezet naar een dubbelrichtingsstraat. Dit is noodzakelijk voor de bewoners die anders niet meer aan hun woning geraken, maar niet realistisch en praktisch onhaalbaar bij begin en einde van school.

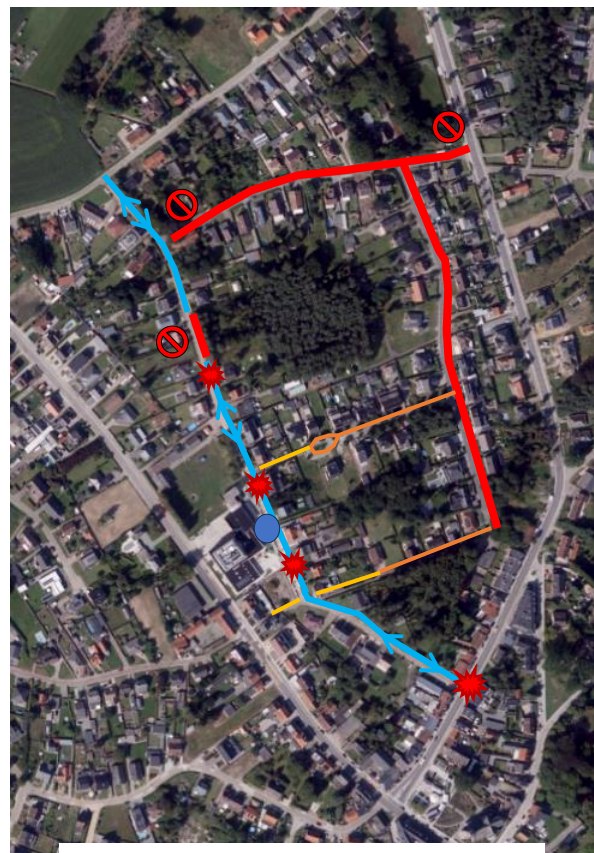
Bij de herinrichting als fietsstraat enkele jaren geleden werd de rijbaan versmald, waardoor twee voertuigen elkaar niet kunnen kruisen zonder gebruik te maken van de parkeerplaatsen die werden aangelegd. Gelukkig zijn er heel wat kinderen die met de fiets komen, maar ook een aanzienlijk aantal auto's passeert hier dagelijks om hun kroost af te zetten en op te halen. Hoe later op het jaar, hoe groter de kans dat het natter en kouder wordt en hoe kleiner het aandeel fietsers.



Het is daarom dan ook onbegrijpelijk dat deze werken door de gemeente worden toegelaten tijdens het schooljaar. Dit zal voor zeer gevaarlijke situaties zorgen in een omgeving die werd aangelegd met als doel de zachte weggebruiker veilig tot aan de schoolpoort te brengen.



circulatie zonder onderbreking



Impact onderbreking op circulatie

Asfalteringswerken Bergpad en Akkerpad

Op de website van de gemeente en in de INFO Lille lezen we verder dat er in dezelfde periode ook asfalteringswerken zullen uitgevoerd worden in het Bergpad en het Akkerpad. Deze werken zijn broodnodig en zoals men zelf aangeeft in de communicatie worden deze routes intens gebruikt door de schoolkinderen.

Dat het Kerkepad gedurende een maand onderbroken wordt tijdens het schooljaar vinden we al onbegrijpelijk, dat men in diezelfde periode ook één van de weinige alternatieven om veilig op school te geraken ontoegankelijk maakt getuigt van weinig tot geen inzicht of betrokkenheid bij de situatie.

Nieuwe asfaltlaag voor Akkerpad en Bergpad

In het najaar vernieuwen we het wegdek van Akkerpad en Bergpad. Het huidige wegdek is in zeer slechte staat. De werken starten normaal gezien in september en zullen afgerond worden in oktober.

Beide wegen maken deel uit van een schoolroute en worden veel gebruikt door schoolkinderen. Daarom zal de top laag van de asfaltverharding vernieuwd worden.

📅 Gepubliceerd op maandag 26 augustus 2024 om 09.24 uur



Waarom worden deze werken niet uitgevoerd tijdens de zomervakantie?

Waarom worden deze werken gelijktijdig uitgevoerd?

Waarom is hier intern geen overleg over geweest?

Waarom komt veiligheid hier niet op de eerste plaats?

Wij hebben hierover contact opgenomen met de gemeente en zullen, indien de planning niet wordt aangepast, op de laatste gemeenteraad voor de verkiezingen hier verder toelichting over vragen. We zullen hier dan ook 'officieel' vragen om de uitvoering van de werken in het Kerkepad niet te vergunnen tijdens het schooljaar.